



# Suiveur solaire TRACKERSUN

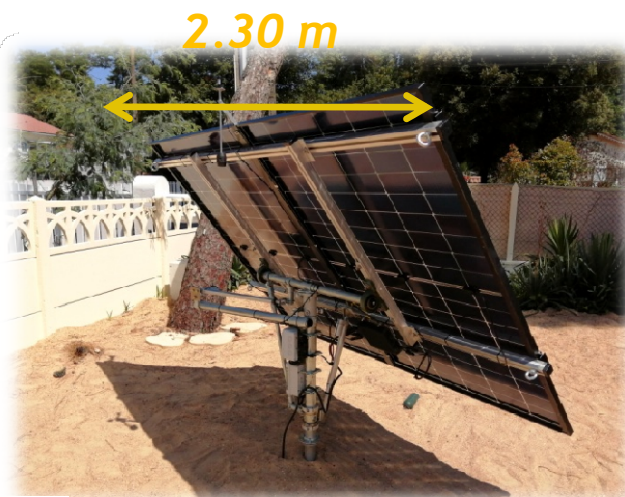
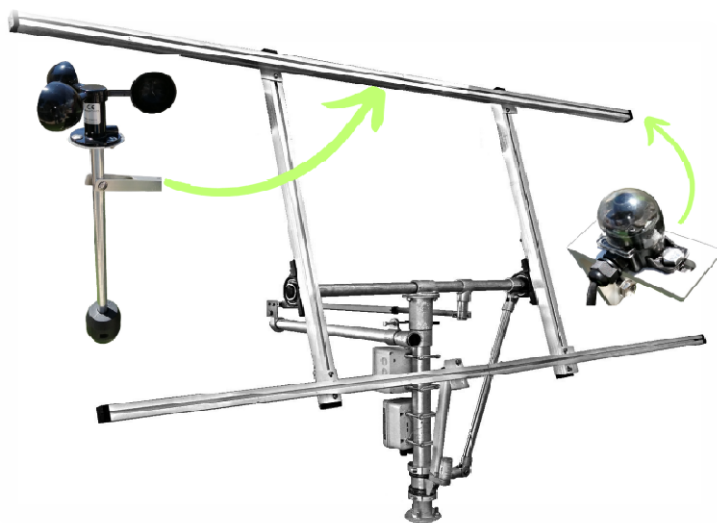
Modèle REF: 00HL - 1000 watts

Jusqu'à 16h de production par jour.!

2553 kWh annuel dans le sud de la France

## Les atouts du tracker 2 axes

- Aucune formalité d'urbanisme (-1.80m)
- Se branche sur une simple prise 220V
- S'adapte à tout type de sol
- Accessible à tous, propriétaire & locataire
- Peut se déplacer ou se revendre
- S'installe en quelques heures
- Idéal pour l'autoconsommation en continue
- Fonctionne également sur un site isolé
- Nettoyage des panneaux solaires facile
- Discret dans le jardin en mode horizontal
- Une faible prise au vent (1m)
- Un suivi de production intégré pour PC & Smartphone



+ d'infos: Solaire ouest / Trackersun - 175 bis rue Laennec 44550 Saint Malo de Guersac  
Tel: 06.31.79.75.38 <https://www.trackersun.fr/>

# Fiche technique suiveur solaire **TRACKERSUN**

## Le tracker 2 axes

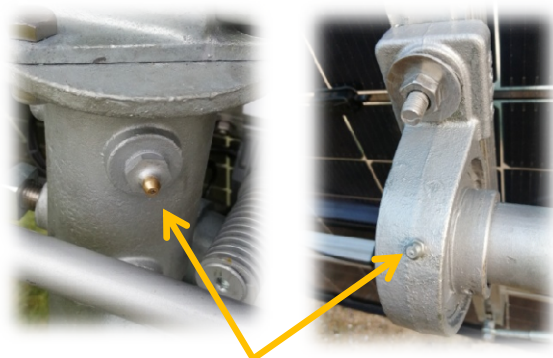
- 1 Structure articulée montée sur un tube de Ø 60 mm et 5 roulements à billes.
- 2 Vérins électriques 12v
- 1 Boitier de commande 12v
- 1 Coffret d'alimentation électrique 220v
- 1 Anémomètre de sécurité
- 1 Capteur de suivi solaire 2 axes
- 1 Suivi de la production sur PC ou Smartphone
- 1 Vis de fondation de 1250 mm galvanisé à chaud

## Caractéristique

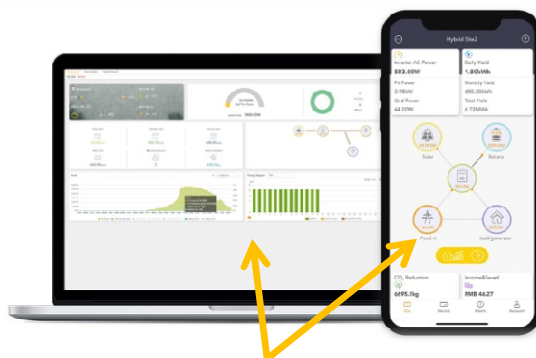
- Hauteur : 1.79m ouvert à 62°
- Largeur : 2.3 m
- Hauteur fermée: 1 m
- Poids : 93 kg sur vis avec 2 panneaux de 500w
- Matériaux utilisés : acier galvanisé, aluminium, inox
- Emprise au sol : 4.4m2 /2 panneaux
- Puissance de l'installation 1000 watts
- Azimut Est – West 205°
- Inclinaison Nord-Sud de 0 à 62°
- Garantie 2 ans

## Mise en œuvre

Sur une vis de fondation 1250 mm diamètre 60 mm



Graisseur sur la tourelle et les paliers



Application de suivi sur pc et smartphone



Anémomètre de sécurité



Capteur solaire



Fixation au sol avec vis de fondation 1250 mm



+ d'infos: Solaire ouest / Trackersun - 175 bis rue Laennec 44550 Saint Malo de Guersac  
Tel:06.31.79.75.38 <https://www.trackersun.fr/>